

# RONIN

## Паспорт изделия

### Модель RN-W2A1080PE

Умная домашняя 3 Мрiх Wi-Fi IP Видеокамера



**ПРОИЗВОДИТЕЛЬ КОМПАНИЯ «RONIN»:**  
China, Guangzhou, Tianhe District, No. 13Th Heng Gang Tou of Da Guan Road.

**Юридический адрес :**  
Г. Москва, м. Мяскино, БЦ Кубик, секция В, 43.

**Сайт:** <http://ronin.com.ru/>  
**E-mail:** [info@ronin.com.ru](mailto:info@ronin.com.ru)

### 1. Примечание к продукту

Благодарим вас за покупку нашей IP-камеры. Внимательно прочитайте следующее руководство, чтобы правильно использовать данное устройство.

1. Убедитесь, что источник питания исправен и выдает DC 12V.
2. Пользователи должны следовать руководству производителя для установки устройства.
3. Запрещается направлять объектив камеры на яркий свет в течение длительного времени.
4. Если в процессе использования оборудования на объектив попала грязь или брызги воды, то для его чистки используйте сухую мягкую ткань.
5. Камера не должна устанавливаться под кондиционером или другими устройствами, выделяющими конденсат, иначе изображение с камеры станет размытым, так как объектив покроеется влагой.
6. При установке, ремонте или чистке оборудования убедитесь, что питание отключено.
7. Оборудование не должно быть установлено в условиях высокой температуры и источника тепла. Обратите внимание на вентиляцию.
8. Во избежание повреждения и поражения электрическим током, запрещено устанавливать и демонтировать оборудование, не имея необходимого навыка и специализации.
9. Запрещается использование данного оборудования в условиях сильного электромагнитного поля и лазерного луча.
10. Если в месте установки и эксплуатации оборудования есть вероятность поражения молнией, примите меры гроозащиты и установите заземление.

**ВНИМАНИЕ!**  
- Не роняйте на изделие никакие предметы и не ударяйте по нему.  
- Не устанавливайте изделие в местах с сильной вибрацией или вблизи источников магнитного поля.  
- Для передачи высококачественного видео убедитесь, что сетевое подключение является стабильным и высокоскоростным.  
- Если вы хотите переместить ранее установленное изделие на новое место, то перед тем как выполнить это, отключите питание.  
- Во время грозы отсоедините блок питания видеокамеры от сети тока.  
Невыполнение этих требований может привести к пожару или к повреждению.

### 2. Технические характеристики

<b>МОДЕЛЬ</b>	RN-W2A1080PE
Кол-во мегапикселей	3 MP (2304×1296)
Частота кадров при максимальном разрешении	25 к/с
<b>Системные характеристики</b>	
Процессор	Hi3518EV300
Операционная система	Встроенная операционная система LINUX
Матрица	Ingenic DSP T31+ Sensor F23
Электронный затвор	Авто: PAL 1/25-1/10000 Sec; NTSC 1/25-1/10000 Sec
Угол обзора по вертикали/ по горизонтали	90°/355°
Особенности	PTZ управление камерой
Поддержка карт памяти	TF-карта до 128 GB
<b>Видео</b>	
Объектив	3,6 мм
Формат сжатия видео	H.264; H.264+; H.265; H.265+; MJPEG
Системные стандарты	PAL/NTSC (выбор приложения)
Максимальное разрешение	2304×1296/1920*1080/1280*720/680*480
Битрейт	135-2048 Кбит/с
Минимальная освещенность	Дневной режим- 1Lux, Ночной режим- 0.01Lux
Режим «День/Ночь»	Механический ИК-фильтр с автопереключением
ИК-подсветка	30 метров, 8 ИК-диодов
Компенсация засветки	BLC, AWB, WDR
ONVIF 2.4	Да
Режим записи	NVR/NAS/VMS/Web
<b>Аудио</b>	
Встроенный микрофон	Да
Встроенный динамик	Да (Макс. 1.5 Вт)
Поддерживаемые аудиокодеки	G.711U
<b>Видеоаналитика</b>	
Поддержка видеоаналитики	Да
Фиксация событий	Снимок экрана, видеозапись с экрана. Отправка на E-mail, Запись на карту(micro SD)
<b>Программное управление</b>	
Смартфон	iPhone, Android, Android Pad
Мобильное приложение	P6SLite
<b>Эксплуатация</b>	
Тип подключения	RJ45/Wi-Fi
Wi-Fi протокол	802.11 b/g/n, 2.4 ГГц
Тип корпуса	Купольная
Питание	DC 12V
Диапазон рабочих температур	-20°C + 60°C
Размеры	130 x 130 x 87 мм
Вес	500 г.
Страна производитель	Китай

### 3. Основные функции

Умная домашняя 3 Мрiх Wi-Fi IP Видеокамера

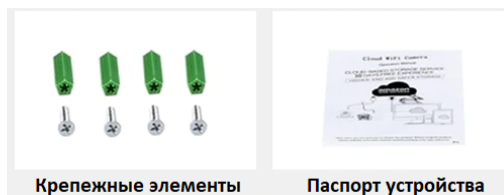
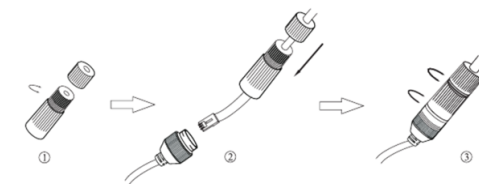
RN-W2A1080PE:

- Дистанционное наблюдение и управление с возможностью вращения камеры 355°;
- Есть возможность удаленно слушать звук через встроенный микрофон и передавать голос через встроенный динамик;
- Передача и запись видео с качеством HD 1080P;
- Возможность просматривать видео с функцией автоматического слежения в реальном времени через бесплатное приложение поддерживаемое Android, iOS, Windows;
- Возможность записи только по движению или в постоянном режиме на выбор пользователя, подключение к регистратору NVR
- Режим автоматического включения невидимой ИК подсветки при наступлении сумерек;
- Автоматическое вращение корпуса устройства за движущимся объектом

### 4. Габаритные размеры



### 5. Комплектация



№	Название	Количество
1.	IP Камера	1
2.	Крепежные элементы	1
3.	Паспорт устройства	1
4.	Герметичный соединитель RJ45	1

### 6.Руководство пользователя RN-W2A1080PE

QR-код для скачивания приложения P6SLite через устройство Android / IOS



(Отсканируйте QR-код через устройство Android / IOS)

Адрес загрузки приложения через компьютер:  
<http://www.p6scloud.com/software/67-en.html>

QR-код видеонастройки камеры на устройства Android / IOS



(Отсканируйте QR-код через устройство Android / IOS)

Адрес загрузки видео через компьютер:  
<https://youtu.be/hDgQ949r2vM>

### ВВЕДЕНИЕ

**Слежение с помощью интеллектуальной системы**

Распознавание и обнаружение человека с помощью интеллектуальной системы, автоматическое слежение за человеком.

**Интеллектуальная система поддерживает формат сжатия H.265**

Низкое потребление памяти за счет формата сжатия видео H.265

**Мультиплатформенная совместимость**

Поддержка протокола подключения ONVIF, возможность подключения к NVR оборудованию, платформ APP/DVR/NVR/CMS/IE explorer

**Тревожный режим**

Звуковой сигнал тревоги обнаружения человека, обнаружения движения

<http://ronin.com.ru/>

# 1 Скачайте мобильное приложение: P6SLite и зарегистрируйтесь, создав учетную запись

**1.1. Загрузите и установите приложение :** Отсканируйте через QR-код (автоматическая адаптация через мобильное устройство).

**1.2 Регистрация учетной записи, создание логина и пароля:** Доступна регистрация различными способами. Например, через электронную почту (пожалуйста, используйте реальную электронную почту для установки нового пароля позже)

## 2 Добавьте камеру

### 2.1 Добавление нового устройства

#### 2.1.1 Инициализация устройства

Действуйте согласно меню

#### 2.1.2 Сброс настроек.

Если оборудование уже было использовано/ добавлено, пожалуйста, сбросьте настройки камеры: нажмите и удерживайте кнопку сброса в течение примерно 5 секунд, чтобы вернуться в состояние инициализации. Подождите, пока камера включится и перезагрузится (30 секунд после включения), чтобы запустить сетевую настройку.

#### 2.1.2 Добавьте устройство в новую локальную сеть

**Настройка приложения:** Использование этого метода для добавления устройства в новую локальную сеть

#### 2.1.3 Добавьте устройство с помощью QR-код:

Добавление существующих устройств путем сканирования QR-кода на устройстве;

**Добавление вручную:** ручной ввод DID, логин и пароль, добавление устройств из последней локальной сети.

**Добавить устройство локальной сети:** поиск и добавление устройств из последней локальной сети;

**Добавить устройство Wi-Fi:** поиск и добавление устройств через сеть Wi-Fi

## 2.2 Способ подключения мобильного устройства

### 2.2.1 Добавление устройства на мобильное устройство IOS/Android (Настройка через мобильное устройство)

#### 2.2.1.1 Нажмите кнопку Добавить «+».

2.2.1.2 Выберите способ добавления устройства (QR-код, добавить вручную, добавить устройство Wi-Fi)

2.2.1.3 Подключитесь к сети Wi-Fi на телефоне, затем следуйте следующим указаниям

### 1 СПОСОБ «Добавление с помощью QR-кода»

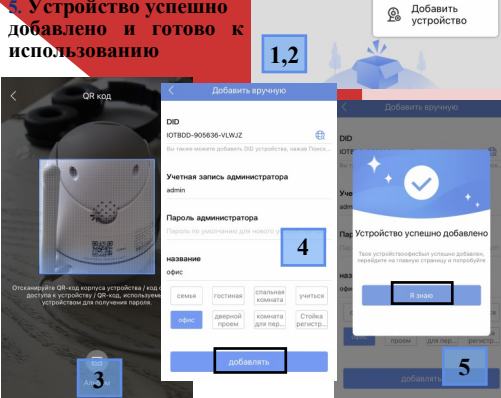
1. Нажмите кнопку Добавить «+».

2. Нажмите на «QR-код»

3. Отсканируйте QR-код на камере

4. Затем нажмите «Добавить»

5. Устройство успешно добавлено и готово к использованию



## 2 СПОСОБ «Добавление устройства Wi-Fi»

1. Нажмите кнопку Добавить «+».

2. Нажмите на «Добавить устройство»

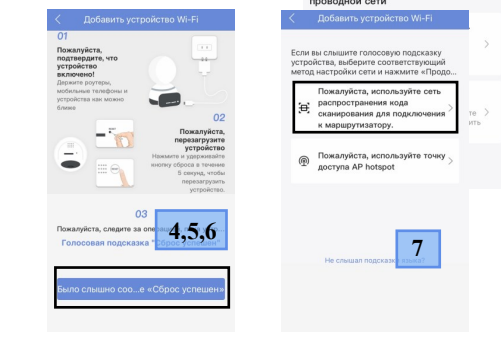
3. Далее нажмите «Добавить устройство Wi-Fi»

4. Перезагрузите устройство должным образом нажатием ключом устройства на кнопку сброса, как показано на экране или обратитесь в техподдержку тел: **89278442040**

5. После перезагрузки вы услышите голосовой сигнал о том, что устройство перезагружено и готово к использованию

6. Нажмите «Было слышно сообщение...»

7. Затем нажмите «Пожалуйста, используйте сеть распространения кода сканирования...»



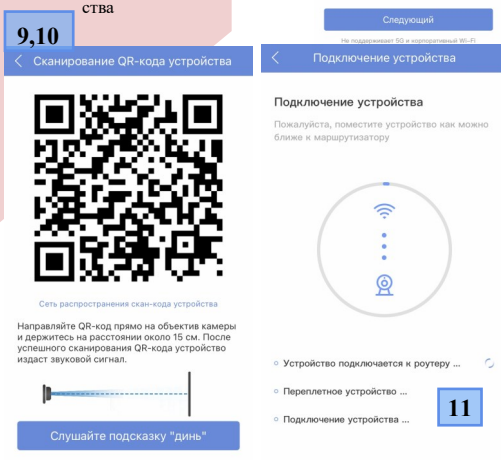
8. Подключитесь к вашей сети Wi-Fi, набрав имя сети и пароль от Wi-Fi. Затем нажмите «Следующий».

**Примечание: Поддерживает только Wi-Fi сеть 2,4 ГГц**

9. Направьте QR-код на экране прямо в объектив камеры и держите на расстоянии около 15 см, как показано на экране.

10. После того как услышите звуковой сигнал нажмите «Слушайте подсказку «День»»

11. Ожидайте подключения устройства



## 3 СПОСОБ «Добавление устройства Wi-Fi»

1. Нажмите кнопку Добавить «+».

2. Нажмите на «Добавить устройство»

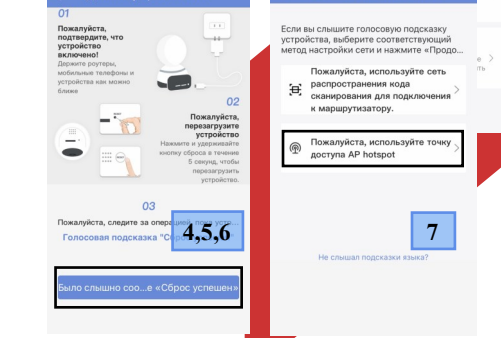
3. Далее нажмите «Добавить устройство Wi-Fi»

4. Перезагрузите устройство должным образом нажатием ключом устройства на кнопку сброса, как показано на экране или обратитесь в техподдержку тел: **89278442040**

5. После перезагрузки вы услышите голосовой сигнал о том, что устройство перезагружено и готово к использованию

6. Нажмите «Было слышно сообщение...»

7. Затем нажмите «Пожалуйста, используйте точку доступа AP hotspot»



8. Подключитесь к вашей сети Wi-Fi, набрав имя сети и пароль от Wi-Fi. Затем нажмите «Следующий».

**Примечание: Поддерживает только Wi-Fi сеть 2,4 ГГц**

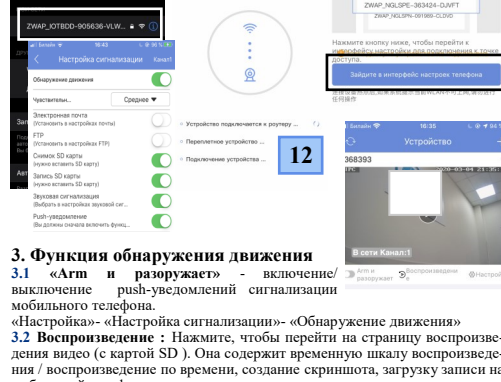
9. В открывшемся окне нажмите «Зайдите в интерфейс настроек телефона»

10. Затем нажмите «Я знаю»

11. В списке сетей Wi-Fi мобильного телефона выберите точку доступа AP (имя Wi-Fi как ZWAP....)

Введите пароль AP устройства: **01234567**. Подключитесь к этой сети.

12 Вернитесь в приложение "P6SLite" и ожидайте подключения устройства.



## 3. Функция обнаружения движения

3.1 «Анг и разоружает» - включение/выключение push-уведомлений сигнализации мобильного телефона.

«Настройка»- «Настройка сигнализации»- «Обнаружение движения»

3.2 Воспроизведение : Нажмите : Нажмите перейти на страницу воспроизведения видео (с картой SD ). Она содержит временную шкалу воспроизведения / воспроизведение по времени, создание скриншота, загрузку записи на мобильный телефон.

## 4. Меню настроек

№	Функции	Описание
1.	Настройка имени камеры	Установите имя устройства камеры. По умолчанию «admin»
2.	Настройка пароля	По умолчанию нет пароля. Поддержка комбинации букв + цифр до 16 символов.
3.	DID	DID номер и QR-код = коды текущего устройства.
4.	Статус	Обращение состояния устройства (в сети / не в сети).
5.	Настройка видео	Открытый поток / дополнительный поток, тип потока, разрешение, частота кадров, контроль скорости, качество изображения
6.	Настройка звука	Настройка громкости входа/ выхода динамика
7.	Настройка тревожного сигнала/ сигнализации	Обнаружение движения и оповещение по электронной почте/ снимок, запись на SD карту / FTP, голосовое оповещение, зона обнаружения, установка времени обнаружения движения
8.	Снимок сигнала тревоги	Количество снимков изображения ( по умолчанию 3)
9.	Обнаружение человека	Обнаружение движения и оповещение по электронной почте/ снимок на карту SD / запись на SD карту / FTP, голосовое оповещение, зона обнаружения, установка времени обнаружения движения
10.	Голосовая сигнализация	Настройка голосовой сигнализации
11.	Настройка электронной почты :	Поддержка QQ, Yahoo, Google, Hotmail, Netase и других настроек почтового ящика .
12.	Настройка FTP	Настройка учетной записи FTP (для загрузки аудио и видеозаписей).
13.	Настройка записи	HD/SD, таймер/сигнализация /обнаружение движения / обнаружение человека
14.	Захват времени записи	Сохранить картинку на SD- карту, Интервал захвата SD, сохранить картинку на FTP, интервала захвата FTP
15.	Настройка экранного меню	Изображение экранного меню, название канала /время отображения — настройка включения и выключения
16.	Настройка Wi-Fi	Обращение списка сетей Wi-Fi, отображение состояния сети
17.	Настройка SD-карты :	Обращение общей емкости, доступной емкости и состояние SD-карты, настройка форматирования.
18.	Зеркальный режим	Зеркальный режим (вкл только при установке на потолок).
19.	Настройка ИК-подсветки :	Режим ИК-подсветки /чувствительность/время переключения / обратный /настройка инфракрасного света ИК-подсветки
20.	Настройка времени	Выбор режима (синхронизация с временем мобильного устройства), установка часового пояса устройства
21.	Системные настройки	Восстановление настроек по умолчанию, заводских настроек, перезагрузка системы.

Гарантийный талон	Модель	Гарантийный срок	Серийный номер
Гарантийный талон Продавец гарантирует, что купленное изделие является работоспособным и не содержит выявленных механических и иных повреждений на момент осуществления продажи. Комплектность изделий проверяется при покупке в присутствии персонала фирмы.		12 месяцев	